

NUOVI OBBLIGHI IN MATERIA DI ETICHETTATURA DEGLI IMBALLAGGI PER IL 2023

Essendo MG Italy inquadrata nel commercio B2B,
nel rispetto di quanto previsto dall'art. 219 comma 5 D.Lgs. 152/2006 e ss.mm
comuniciamo che i nostri imballi possono contenere i seguenti materiali:

**CARTONE
ONDULATO**

Codice Identificativo

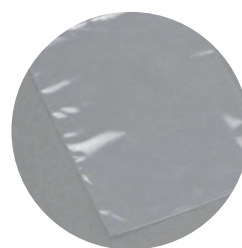
PAP 20



**POLIETILENE
BASSA DENSITÀ**

Codice Identificativo

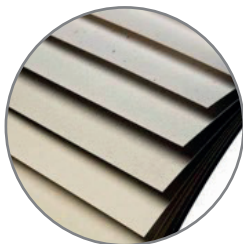
LDPE 4



**CARTONE NON
ONDULATO**

Codice Identificativo

PAP 21



LEGNO

Codice Identificativo

FOR 50



CARTA

Codice Identificativo

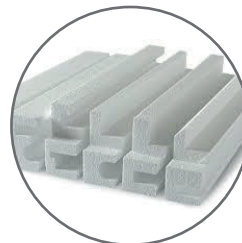
PAP 22



POLISTEROLO

Codice Identificativo

PS 6



**POLIETILENE
BASSA DENSITÀ**

Codice Identificativo

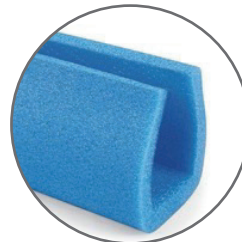
LDPE 4



**POLIETILENE
ALTA DENSITÀ**

Codice Identificativo

HDPE 2



**POLIETILENE
BASSA DENSITÀ**

Codice Identificativo

LDPE 4



**POLIETILENE
ALTA DENSITÀ**

Codice Identificativo

HDPE 2

